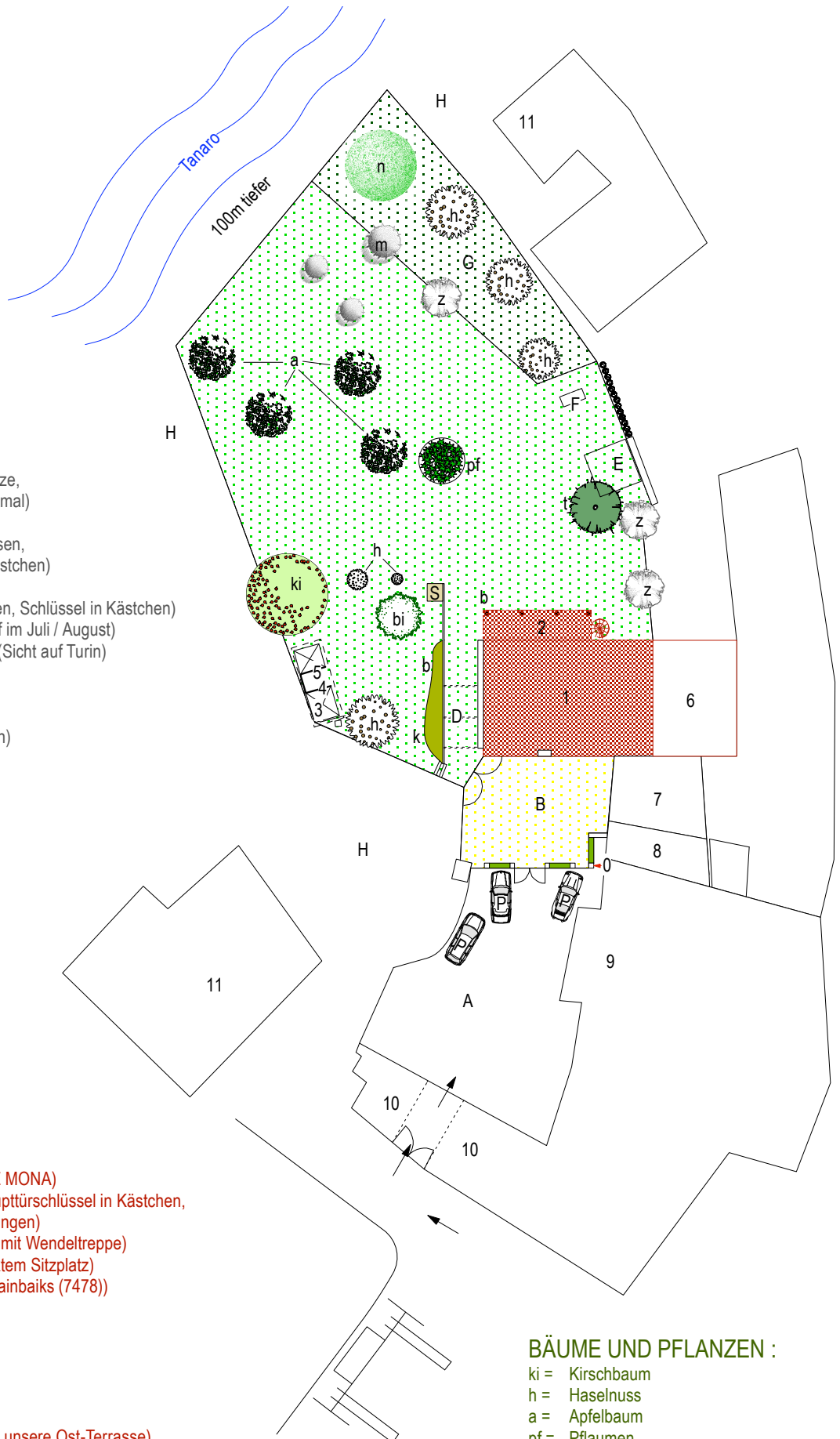


CLAVESANA

Umgebungsplan

1:500



UMGEBUNG :

- A = Kiesplatz (2 - 3 Parkplätze, mehr P beim Kriegsdenkmal)
- B = Vorplatz gemeinsam (Vorplatztor ist geschlossen, Schlüssel in Schlüsselkästchen)
- C = Spielwiese (Gartentor ist geschlossen, Schlüssel in Kästchen)
- D = Pergola mit Trauben (reif im Juli / August)
- E = Sitzplatz mit Granittisch (Sicht auf Turin)
- F = Pizzaofen (bitte decken)
- G = Böschung
- H = Nachbargärten
- S = Sandkasten (bitte decken)

GEBÄUDE :

- 0 = Schlüsselkästchen (PLZ MONA)
- 1 = Castello Clavesana (Haupttürschlüssel in Kästchen, unser Haus mit 2 Wohnungen)
- 2 = Terrasse (OG-Wohnung mit Wendeltreppe) (EG-Wohnung mit gedecktem Sitzplatz)
- 3 = Veloschopf (mit 4 Mountainbaiks (7478))
- 4 = Gartenmöbel
- 5 = Holzlager
- 6 = Nachbarn
OG : Frau Di Liddo
EG : Bergese Pierro
- 7 = Garagen Nachbarn (OG: unsere Ost-Terrasse)
- 8 = unser Abstellraum
- 9 = altes Musicipio (Clavesana)
- 10 = Nachbarn
OG : Helena
EG : links leer
EG : rechts Ausstellungsraum
- 11 = Nachbar

BÄUME UND PFLANZEN :

- ki = Kirschbaum
- h = Haselnuss
- a = Apfelbaum
- pf = Pflaumen
- m = Mirabella
- z = Zwetschgen
- k = Kräutergarten
- b = Blumen, Rosen
- bi = Birnen
- n = Baumnuss
- t = Tanne